



TP 400 COMPACT K

Houtversnipperaar voor kraaninvoer voor aan de tractor

De TP 400 is de optimale versnipperaar voor de productie van snippers in de professionele bosbouw. Hij heeft een geïntegreerde kraanportaal en de invoertunnel evenwijdig aan de rijrichting. De versnipperaar wordt in de driepunteshefinrichting van de tractor gemonteerd. De TP 400 is gemaakt voor snel en efficiënt versnipperen van stamhout met een diameter tot 400 mm. Het vereiste vermogen is van 200 tot 400 pk.

De TP 400 COMPACT K is ontwikkelt als permanente montage aan onder meer de Valtra S-serie en Fendt tractors in de 900 series. De houthakselaar is zo compact mogelijk gebouwd en de kraan is geplaatst voor de uitblaaspijp op een verticale montage plaat. Op deze manier zijn de tractor en de versnipperaar uiterst wendbaar en het zicht is geoptimaliseerd.

De Mowi 400 parallel kraan voor de TP 400 PTO COMPACT K is voorzien van een speciale montage flens voor verticale montage, extra sterke zwenkcilinders en een 600 mm verlengde giek zorgt voor een rijkwijdte van 6,8 meter.

Standaard op de TP 400

- Geïntegreerd hydraulisch systeem
- Kraaninvoertunnel
- Vier messen (twee-messen schijf)
- Twee tegenmessen van Hardox 400
- Twee hydraulisch aangedreven invoerrollen, die zorgen voor krachtig naar binnen trekken van het hout
- Hydraulische cilinder voor stabilisatie van de invoerrollen
- V-snaar aandrijving tussen de tractor en de schijf
- Hydraulische spanner op de V-snaar aandrijving
- Uitblaaspijp voor over de tractor
- Schrapers tegen ophoping van materiaal bij de invoerrollen en in het rotorhuis
- In gedeeltes te openen rotorhuis (hydraulische handpomp)
- Vervangbare bodem in het rotorhuis
- Automatische verstelling van de invoersnelheid d.m.v. van de TP PILOT K
- Rotorvergrendeling voor de beveiliging van de rotorschijf bij het verwisselen van de messen
- Kraanbok
- Handleiding en onderdelenboek
- TP PILOT K, toerenbewaking



TP 100

TP 150

TP 200

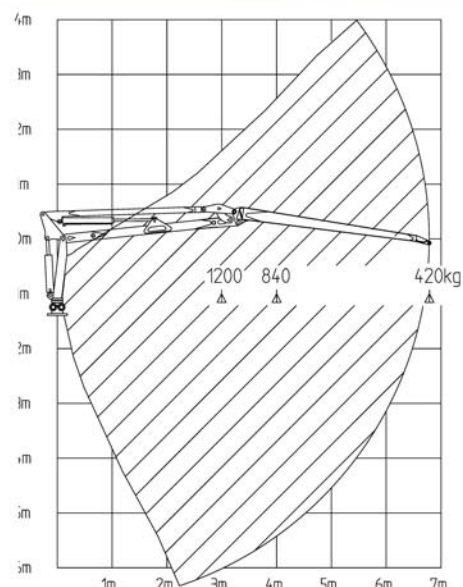
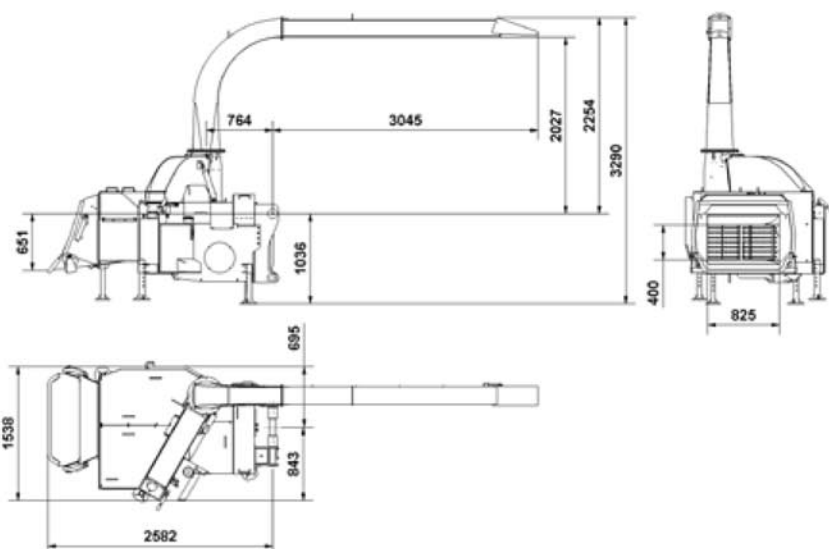
TP 250

TP 230

TP 270

TP 280

TP 400



Technische gegevens

Max. verwerkingsdiameter	400 mm
Max. opening bij de invoerrollen	400 x 440 mm (h x b)
Bediening	Automatisch, via TP PILOT K
Versnippermethode	Schijf
Snijhoek	30°
Hydraulisch systeem	Geïntegreerde systeem met hogedruk pomp
Invoer	2 hydraulisch aangedreven invoerrollen
Invoerrollen	Verticaal, speciaal ontwikkeld voor extra invoerkracht
Aantal messen	4 stuks (2 snijdingen per omwenteling)
Diameter schijf	1.225 mm
Gewicht schijf	756 kg
Kraan invoertunnel	Parallel t.o.v. de rijrichting. Grote en open invoertunnel van 6 mm plaat met solide 40 mm frame
Kraan	Speciale verticale flens voor kraan montage (geschikt voor Mowi 400)
Snipperlengte	15-40 mm. In hardhout maximaal 25 mm
Toerenbewaking	TP PILOT K - voor montage in de tractor
Tegenmessen	1 horizontaal en 1 verticaal
Slijtplaat	Vervangbare bodem van het rotorhuis
Benodigd vermogen	147 - 294 kW (200 - 400 pk)
V-snaar aandrijving	Tussen versnipperaar en tractor met hydraulische spanner
PTO	1.170 RPM (t/min) (schijf = 1.000 RPM)
Ophanging	Vaste montage aan de tractor
Snippercapaciteit	80 - 100 m ³ /h
Gewicht	3.200 kg (excl. kraan) • met kraan (MOWI 400) 4.100 kg

Accessoires

Korte uitblaaspijp	Voor als de snippers niet over de tractor heen hoeven worden geblazen
Draaibare uitblaaspijp	Hydraulisch draaibare en elektrische eindklep
Kraan en bediening	Mowi 400 parallel kraan met verticale montage flens
Klovers	Type A - als er extra eisen voor de kwaliteit van de snippers zijn
Invoertunnel	Met hydraulisch hefbaar bodem en horizontale invoerrol